

FOCS

(Fully overhead controlling system)

Robuust en sterk

Het originele ontwerp heeft een perlietisch gietijzeren motorblok met geïntegreerde opboorbare cilinders. Een cilinderkop met kruislings gesitueerde in- en uitlaatpoorten, welke een gunstige invloed heeft op de bouw-lengte. Een geribd motorblok dat exceptione-le sterkte combineert met een laag gewicht. De LDW502M, die uitgerust is met een alumi-nium motorblok en opboorbare cilinders is de lichtste motor in de FOCS-serie.

Laag geluidsniveau

Dankzij de positie van het brandstofinjectiesy-stem in de cilinderkop, een geribd motorblok en het volledig ontbreken van tandwielen, is een opmerkelijk resultaat bereikt op het gebied van de geluidsreductie. De bovenlig-gende nokkenas wordt aangedreven door een getande riem, speciaal ontworpen voor zware bedrijfsomstandigheden en een lange levens-duur. Het smeeroliesysteem wordt gevoed door een door de krukas aangedreven olie-pomp.

Hoge prestaties

Het door Lombardini ontwikkelde en gepaten-teerde pompinjectorunitsysteem (FOCS), in plaats van een conventioneel systeem met separate verstuivers en persleidingen, garan-deert een gecontroleerd inspuitmoment met als resultaat hoge prestaties.

Lage uitlaatgasemissie

Het Lombardini gepatenteerde pompinjector-unitsysteem (FOCS) geeft zeer lage uitlaatgas-emissies. Motoren met dit systeem oogsten alom grote bewondering door hun lage uit-laatgasemissies welke voldoen aan de zwaar-ste normen.

Trillingvrije loop

Een goede balancering van de bewegende delen samen met een optimaal verbran-dingssysteem geeft een trillingvrije loop bij alle motortoerentallen.

Lage onderhoudskosten

Componenten, welke regelmatig gecontro-leerd c.q. afgesteld moeten worden, bevinden zich aan de bovenkant van de motor. Dit geeft goede bereikbaarheid en dus lage onderhoudskosten.



FOCS ontwerp

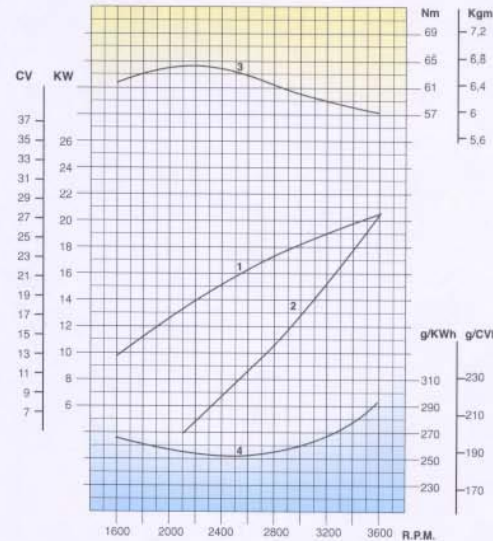
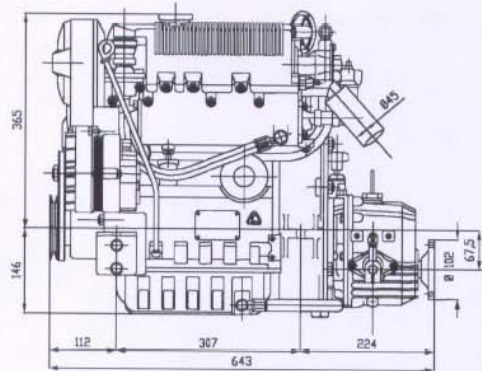
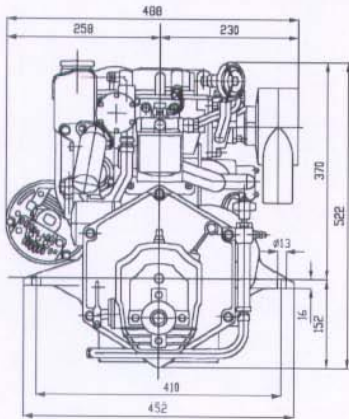
Fully overhead controlling system

Twee-, drie- en vier-cilinder 4-takt diesel-motoren indirect gekoeld d.m.v. warmte-wisselaar met een tegen corrosie beschermende zinkanode, gietijzeren motorblok (aluminium voor type LDW502M) met opboorbare cilinders, monoaluminium cilinderkop, indirecte brandstofinspuiting door middel van een in de cilinderkop gesitueerde gepaten-teerd pompinjectorunitsysteem, boven- liggende nokkenas, distributie met riemaandrijving, waterpomp gemon-teerd op motorblok, luchtfilter, tandwiel-aangedreven zelfaanzuigende buiten-boordwaterpomp, smeeroliepomp aan-gedreven door de krukas, watergekoeld uitlaatspruitstuk, mechanische keerkop-peling,

Morse aansluitdelen op motor en keerkoppeling. Anti-corrosie opper-vlaktebehandeling.



LDW 1003 M



BSO, EPA 2006 en EU gecertificeerd